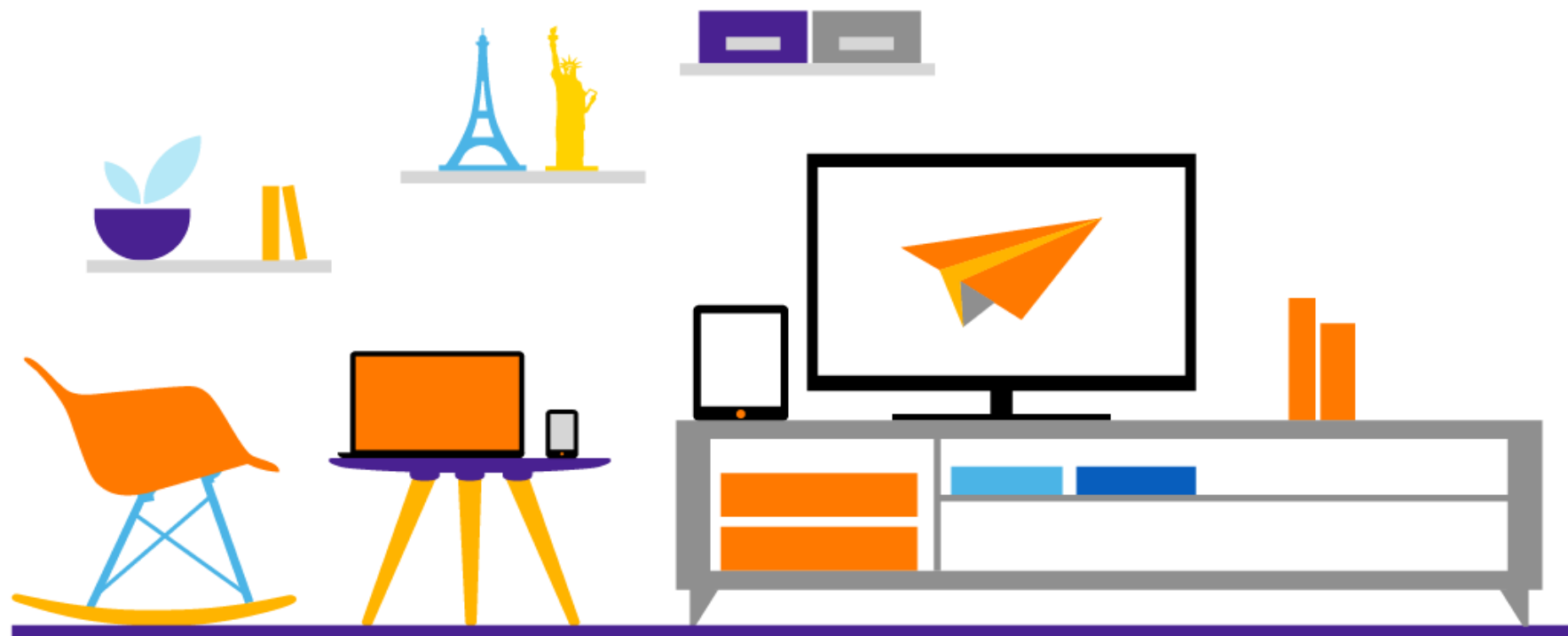


Orange LOVE

Raccordement au réseau de télédistribution - Guide

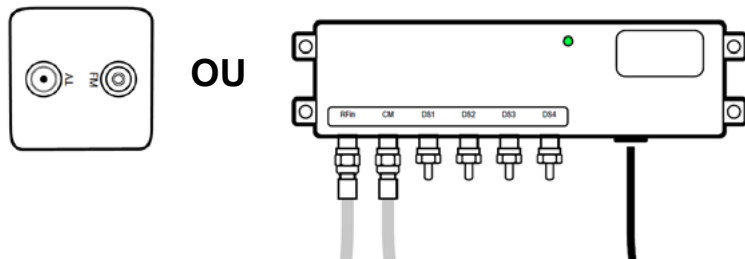


Uniquement applicable au réseau de télédistribution Telenet

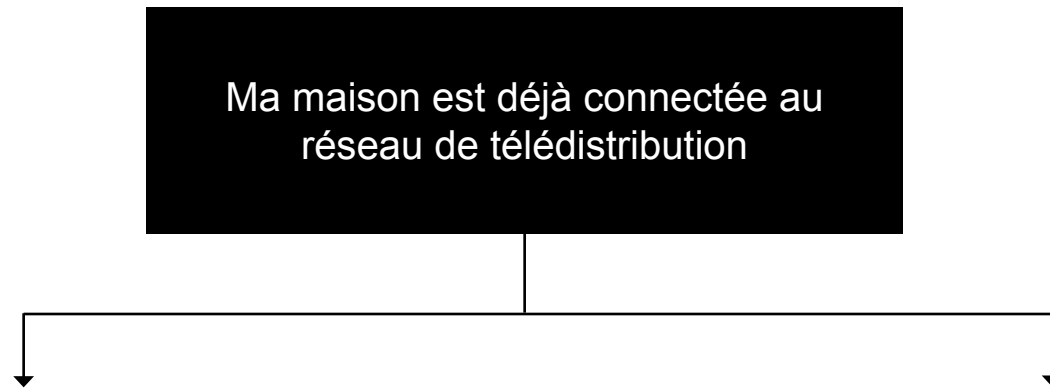
Sélectionnez votre situation

- Vous regardez déjà la télévision via le réseau de télédistribution Telenet.
- Votre téléviseur est connecté à une connexion coaxiale ou à un répartiteur de réseau.

- Vous regardez la télévision via un autre type de réseau, p.ex. le réseau téléphonique de Proximus



Avez-vous les prises de courant et connexions coax et Ethernet nécessaires ?



- Vous regardez déjà la télévision via le réseau de télédistribution Telenet sans problèmes.

Le câblage est prêt pour l'installation des services Internet et TV Orange

Le mail de confirmation de votre commande indique la date et l'heure du rendez-vous avec le technicien Orange.

Vous n'avez pas encore de rendez-vous ? Appuyez sur le bouton dans le mail que vous avez reçu à ce sujet ou appelez-nous au numéro 5000 option [4][4] avec votre mobile Orange. Les indépendants et petites entreprises appellent le numéro 5432 option [4][4].



Installation facile et offerte

Notre technicien installe votre modem et votre décodeur TV chez vous et répond à toutes vos questions. Il teste votre installation jusqu'à ce que vous soyez satisfait.



Ce que fait le technicien Orange

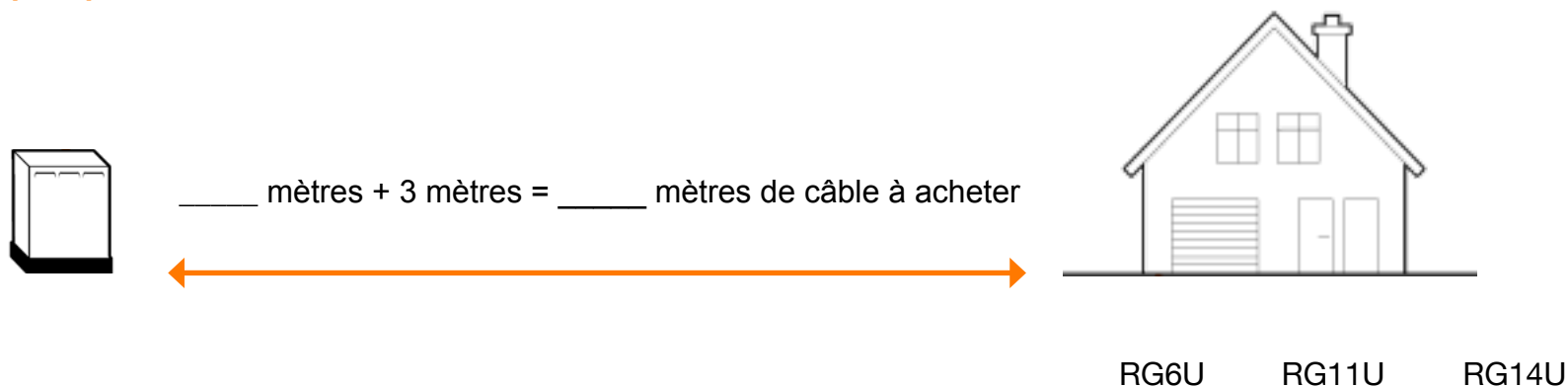
- Raccorder et installer votre modem et votre décodeur TV
- Vérifier votre connexion internet et assurer une bonne couverture WIFI dans l'espace où se situe votre décodeur
- Vous présenter les fonctionnalités principales du décodeur TV
- Paramétrer le WIFI sur l'un de vos appareils : smartphone, tablette ou ordinateur

Cherchez le point de distribution le plus proche de votre maison

S'il n'y pas de point de distribution dans votre rue, cela signifie qu'il n'y a actuellement pas de réseau de télédistribution disponible. L'installation des services Internet + TV Orange n'est dans ce cas pas possible.

Connexion via un point de distribution sous-terrain - boîtes grises

1. Mesurez la distance entre l'emplacement où seront installés le modem et le répartiteur et le point de distribution le plus proche dans votre rue.



3. Placez la partie du câble qui se trouve sur votre propriété dans un tube protecteur dans le sol et à une profondeur d'au moins 60 cm.

Laissez la partie restante nécessaire à l'achèvement du raccordement sur le bord de votre terrain et enroulez-la.

4. Percez un trou dans le mur de votre maison à l'endroit où le câble doit entrer.

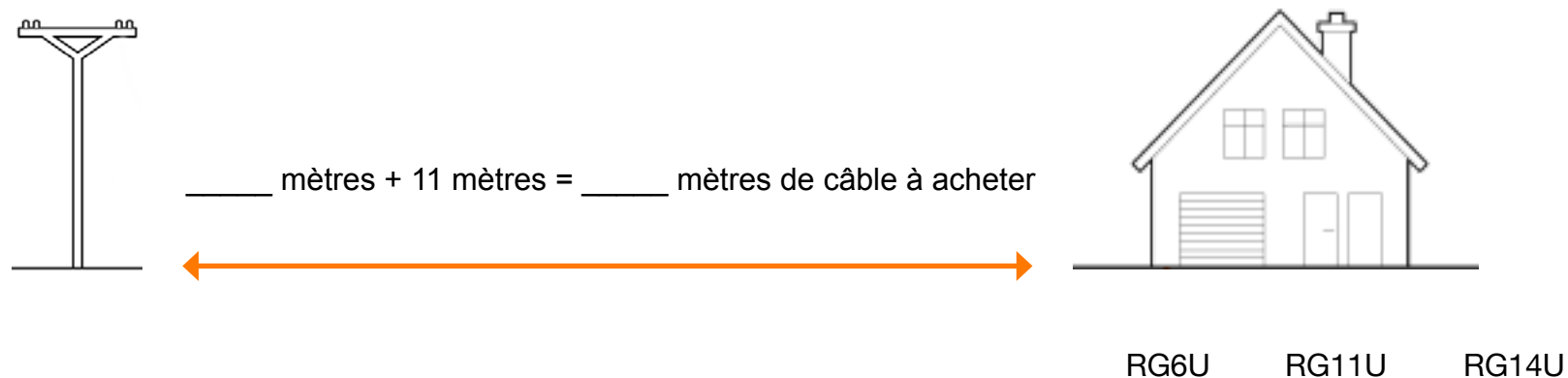
A cet endroit le câble de raccordement sera connecté au répartiteur de réseau et au modem par le technicien.

5. Prêt ? Appuyez sur le bouton dans le mail que vous avez reçu à ce sujet ou appelez-nous au numéro 5000 option [4][4] avec votre mobile Orange pour planifier le raccordement.

Les indépendants et petites entreprises appellent le numéro 5432 option [4][4].

Connexion via un point de distribution sur un poteau

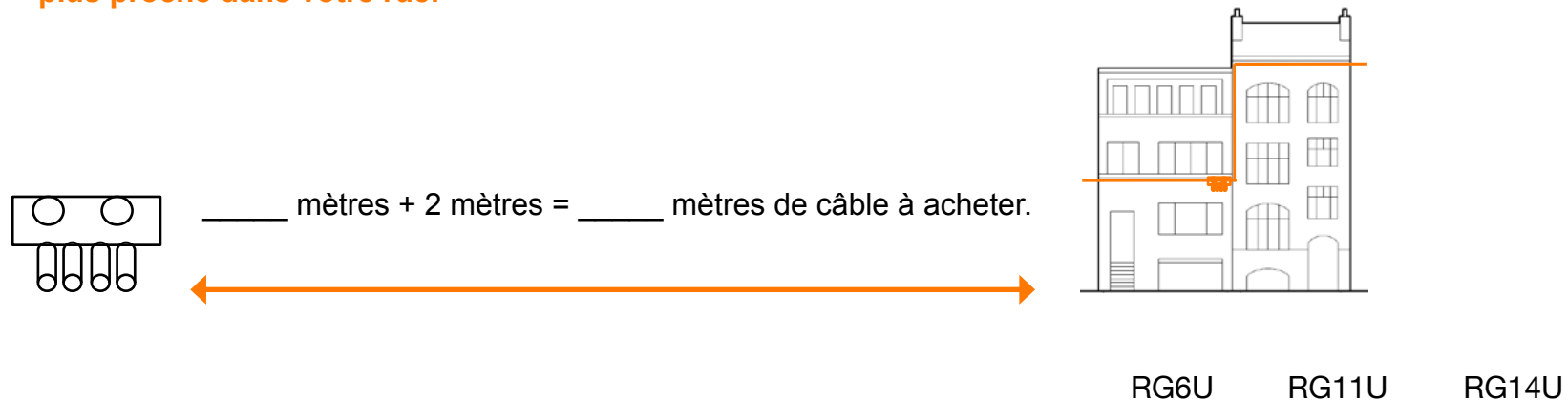
1. Mesurez la distance entre l'emplacement où seront installés le modem et le répartiteur et le point de distribution le plus proche dans votre rue.



3. Percez un trou dans le mur de votre maison à l'endroit où le câble doit entrer.
A cet endroit le câble de raccordement sera connecté au répartiteur de réseau et au modem par le technicien.
4. Prêt ? Appuyez sur le bouton dans le mail que vous avez reçu à ce sujet ou appelez-nous au numéro 5000 option [4][4] avec votre mobile Orange pour planifier le raccordement.
Les indépendants et petites entreprises appellent le numéro 5432 option [4][4].

Connexion via un point de distribution sur une façade

1. Mesurez la distance entre l'emplacement où seront installés le modem et le répartiteur et le point de distribution le plus proche dans votre rue.



3. Percez un trou dans le mur de votre maison à l'endroit où le câble doit entrer.
A cet endroit le câble de raccordement sera connecté au répartiteur de réseau et au modem par le technicien.
4. Prêt ? Appuyez sur le bouton dans le mail que vous avez reçu à ce sujet ou appelez-nous au numéro 5000 option [4][4] avec votre mobile Orange pour planifier le raccordement.
Les indépendants et petites entreprises appellent le numéro 5432 option [4][4].

Déterminez votre type de câble de raccordement en fonction de sa longueur

Bon à savoir :

Connectez-vous deux téléviseurs ou plus à plus de 20 mètres de votre installation de base? Choisissez alors un câble un cran supérieur à celui que conseille le tableau. Vous pouvez acheter le câble dans les grandes entreprises de bricolage.

Voici quelques exemples :

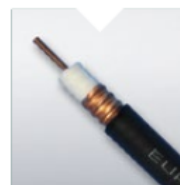
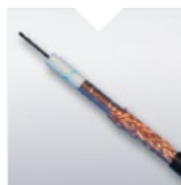
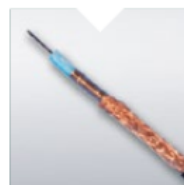
Vous avez besoin d'un câble de raccordement de 22 mètres : achetez le type RG6U.

Vous avez besoin de 34 mètres de câble de raccordement et vous devez connecter deux téléviseurs à 26 mètres de votre installation de base : achetez le type RG14U.

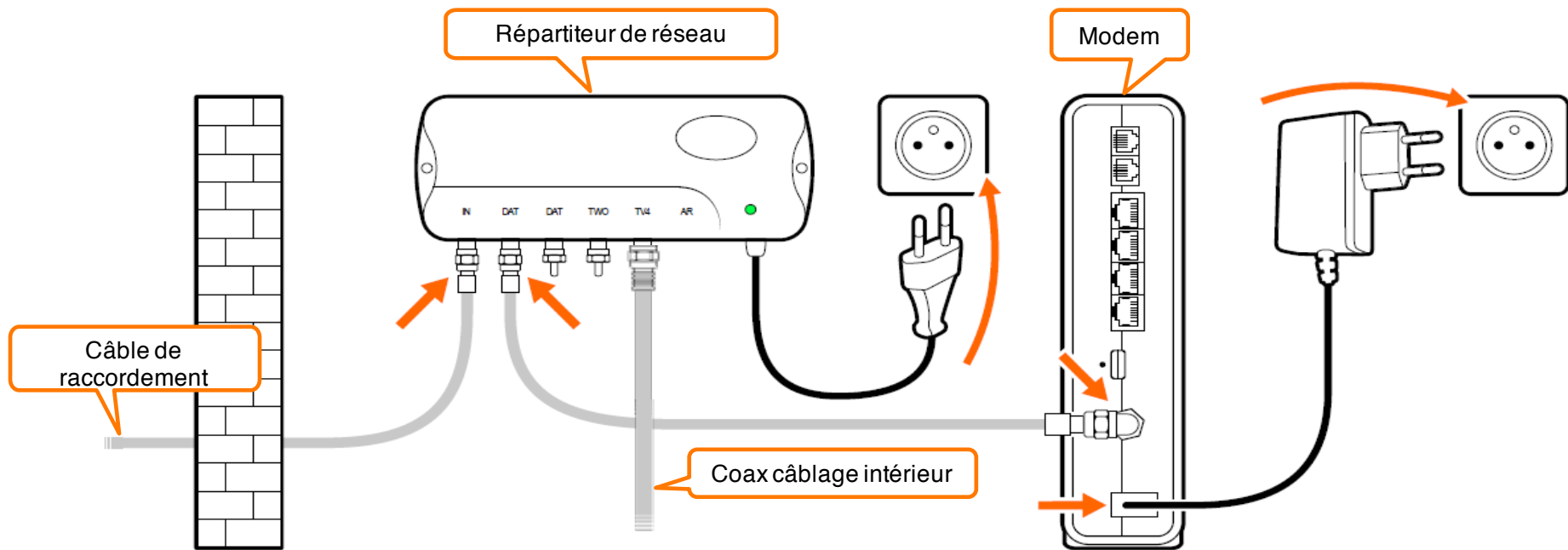


Le câble de raccordement doit être d'une seule pièce et certifié par Telenet.

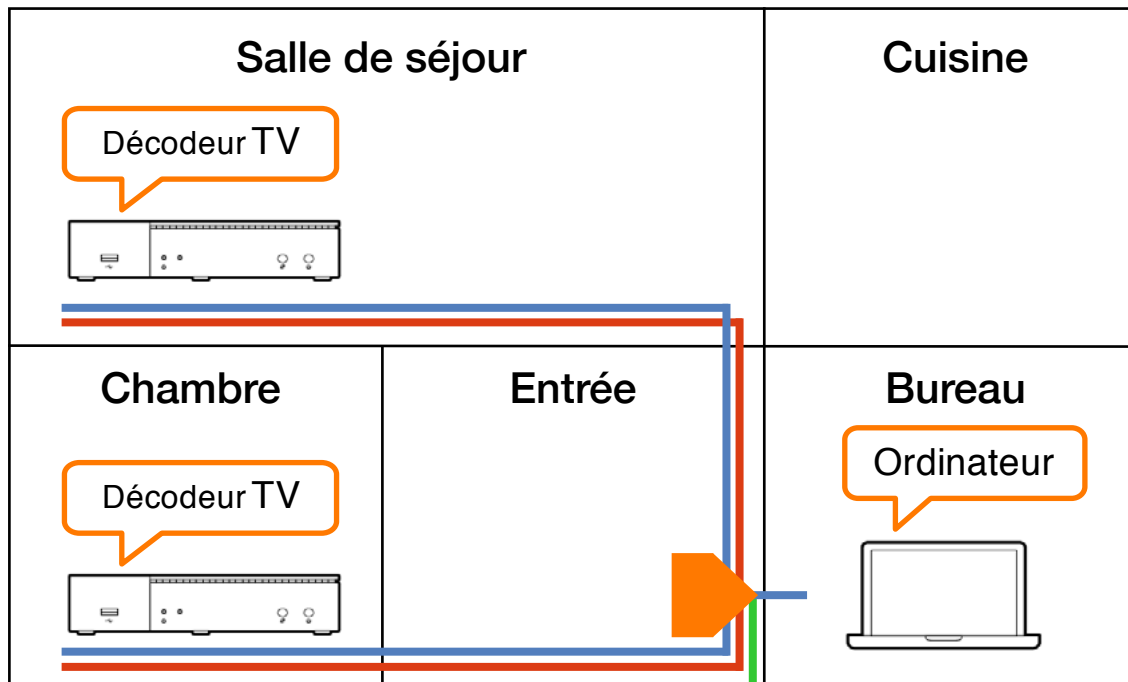
Longueur dont vous avez besoin	0-30 m	31-50 m	51-80 m
Type de câble à acheter	RG6U	RG11U	RG14U
Caractéristiques du câbles	7 mm noir lisse	10 mm noir lisse	14 mm noir annelé



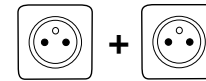
Installation de base = répartiteur de réseau + modem



Vous posez le câblage intérieur

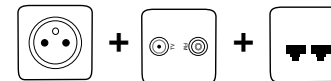


Entrée du câble de raccordement dans votre maison. ▶



Câble de raccordement

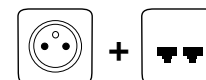
Télévision



Câble coax intérieur RG59

Câble Ethernet Cat 5E

Internet



Câble Ethernet Cat 5E

Alternatif pour le câble Ethernet ou si le WIFI n'est pas assez puissant.





www.orange.be